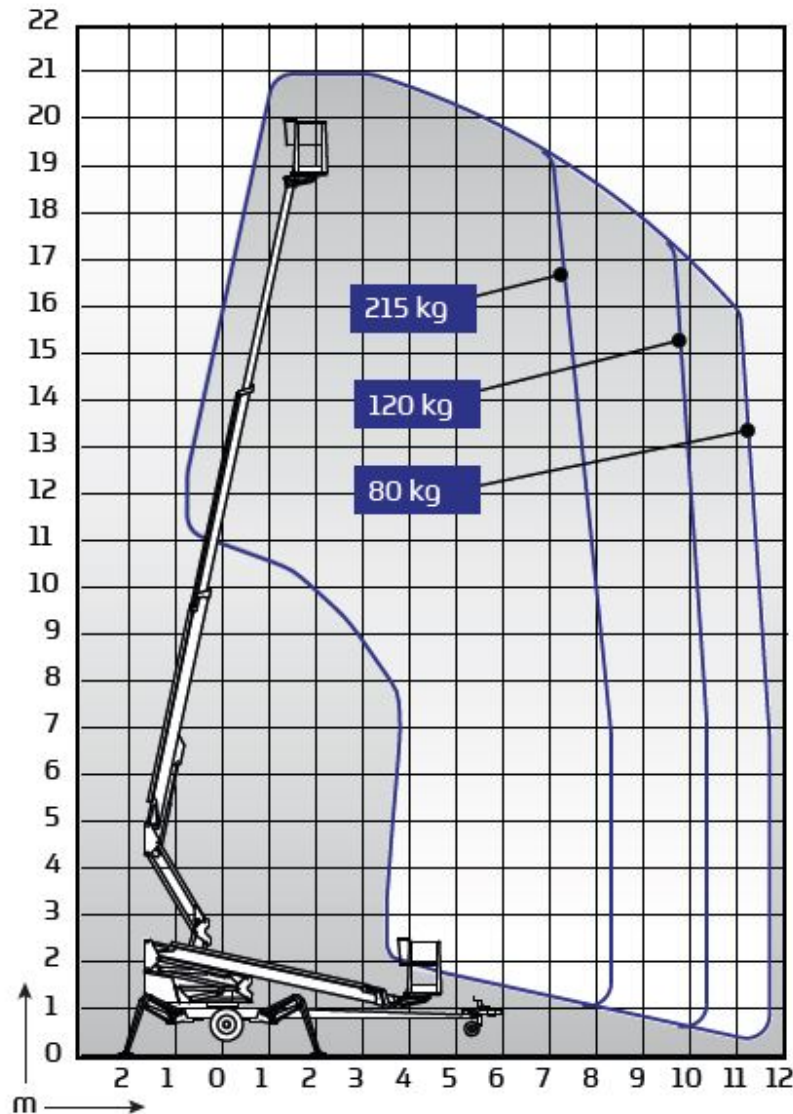


# DINO 210XT/B II

- Spiderstützen; hoher Niveau-Ausgleich
- Zwei Kraftstoffquellen als Standardausstattung, 230 VAC und Benzinmotor (Diesel als Option)



## Technische Daten

	210XT II
Max. Arbeitshöhe	21,00 m
Max. Plattformhöhe	19,00 m
Max. seitliche Reichweite	11,7 m
Abstützbreite	3,9 / 4,3 m
Korblast	215 kg
Plattformgröße	0,7 x 1,3 m
Drehbereich	endlos
Korbschwenkung	180 °
Steuerung	proport.
Transportlänge	7,92 m
Transportbreite	1,95 m
Transporthöhe	2,33 m
Gewicht	2475 kg
Fahrtrieb	standard
Steckdosen im Arbeitskorb x 2	standard
Elektromotor 110/230VAC	standard
Benzinmotor	standard
Dieselmotor	optional
Batterien 235 Ah	–
DC Motor	–
Steigfähigkeit des Fahrtriebs	25 %